

TUBAZIONI A DISPOSIZIONE
A-B = Mt. 500 (ex tubo acqua)

TUBAZIONI GIÀ POSATE
F-A' = Mt. 850
B'-C' = Mt. 985
D'-E' = Mt. 310
F'-G' = Mt. 400

TUBAZIONI DA POSARE
G-J' = Mt. 500
E'-F'' = Mt. 400
G''-H'' = Mt. 490

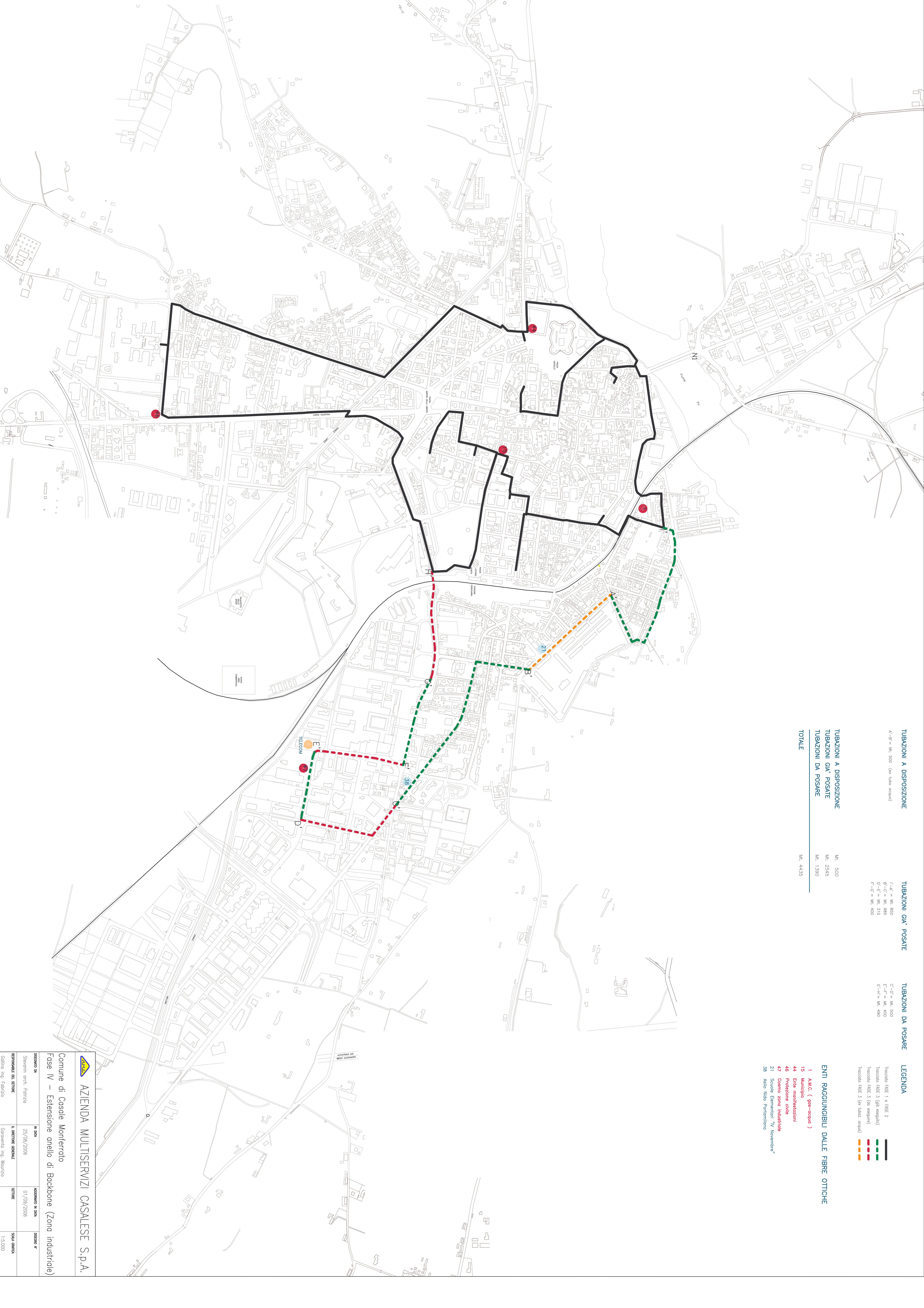
TUBAZIONI A DISPOSIZIONE	Mt. 500
TUBAZIONI GIÀ POSATE	Mt. 2545
TUBAZIONI DA POSARE	Mt. 1390
TOTALE	Mt. 4435

LEGENDA

- Tracciato FASE 1 e FASE 2
- Tracciato FASE 3 (ex esaplo)
- Tracciato FASE 3 (ex esaplo)
- Tracciato FASE 3 (ex tubo acqua)

ENTI RAGGIUNGIBILI DALLE FIBRE OTTICHE

- 1 A.M.C. (gas-acqua)
- 15 Municipio
- 44 Ente manifestazioni
- 46 Protezione civile
- 47 Caserma zona industriale
- 21 Scuole Elementari "V. Novembre"
- 38 Asilo Nido Portofranco



AZIENDA MULTISERVIZI CASALESE S.p.A.

Comune di Casale Monferrato
Fase IV - Estensione anello di Backbone (Zona industriale)

DISSEGNO DA	IN DATA	MODIFICATO IN DATA	DISSEGNO N°
Storain arch. Parfido	25/08/2006	01/09/2006	
RESPONSABILE DEL SETTORE	1° VERIFICA GENERALE	SETTORE	SCALA CARTA
Galino ing. Fabrizio	Convenuto ing. Maurizio		1:5.000