

# Piano Regolatore Generale Comunale

APPROVATO CON D.G.R. del 6/6/1989, N.93-29164  
**Variante strutturale n. 3**  
(art. 17 comma 4, L.R. 56/77 e s.m.i.)

## Proposta Tecnica del Progetto Preliminare

TAV.3/2b  
SVILUPPI RELATIVI A DETERMINATI AMBITI DI  
INTERVENTO  
AMBITO N.2: RONZONE  
SCHEMI PLANIVOLUMETRICI  
Scala 1:1000 / 500

Il Responsabile del Procedimento

Arch. Piercrista Coggiola

Arch. Piercrista Coggiola

Arch. Simona Carè

Arch. Alessandro Orletti

Ing. Roberto Marinotti

Federico Riboldi

Il Sindaco

Dot. Sante Palmieri

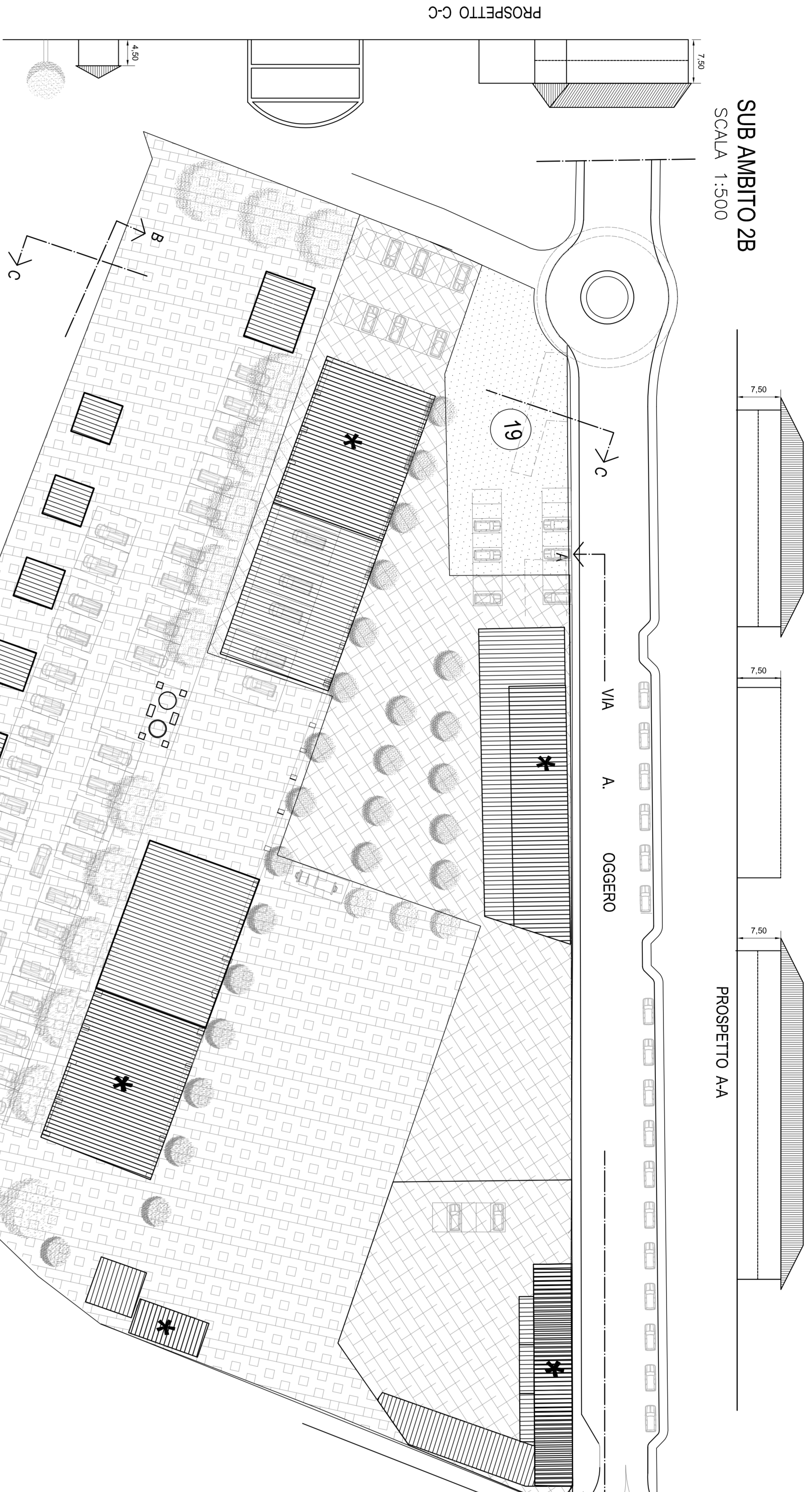
Il Segretario Generale

Casale Monferrato, 14/03/2024

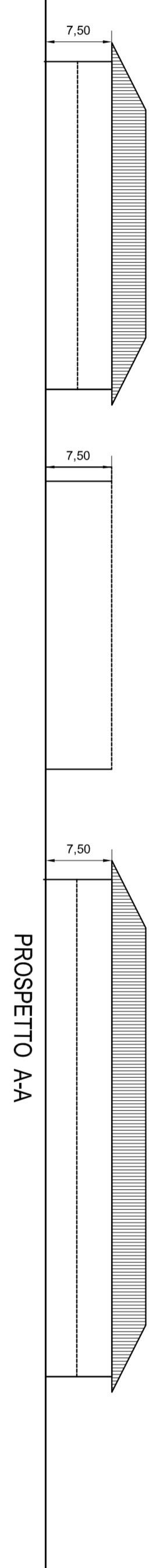
Documentazione approvata con delibera del C.C. n. 14/03/2024

AGGIORNAMENTO CARTOGRAFICO GENNAIO 2024

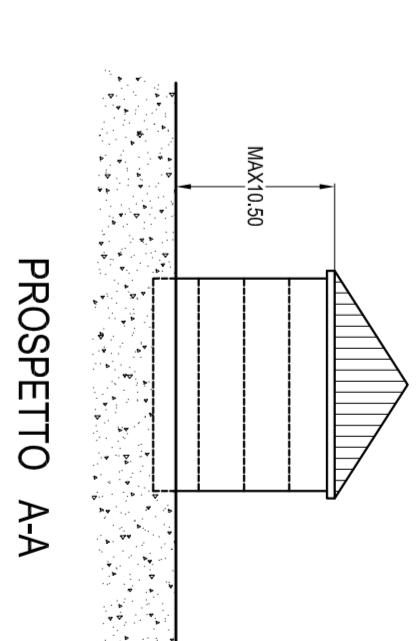
PROSPETTO C-C



SUB AMBITO 2B  
SCALA 1:500



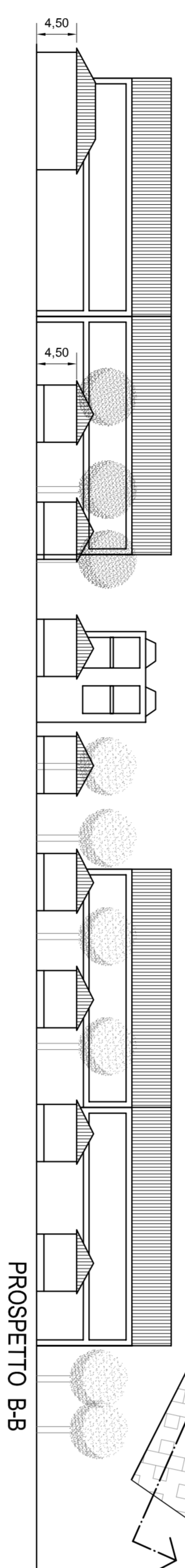
PROSPETTO A-A



PROSPETTO A-A

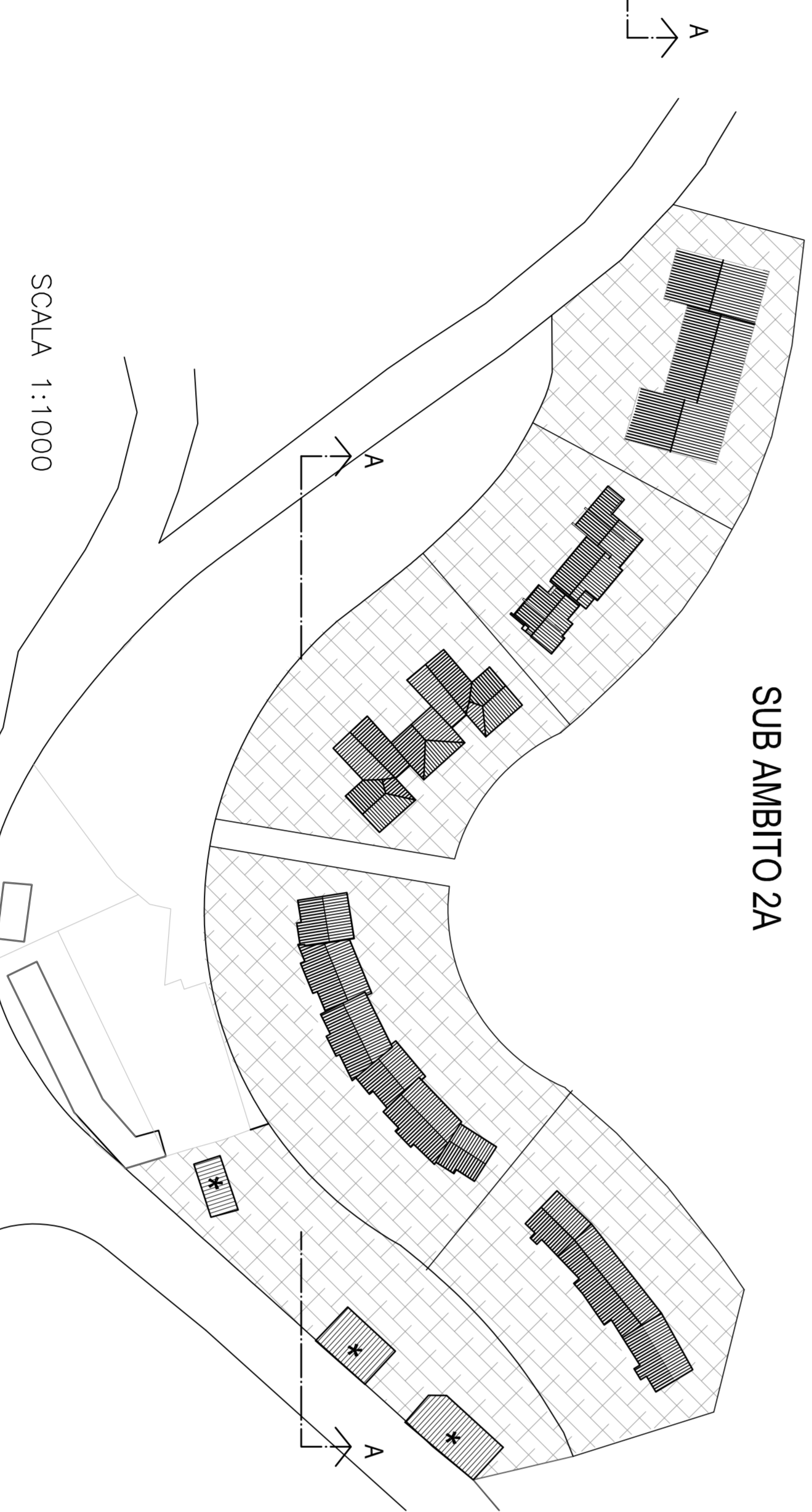
RESIDENZE ISOLATE, BINATIO O PULIFAMILIARI  
SCALA 1:500

SUB AMBITO 2C  
SCALA 1:500



PROSPETTO B-B

SUB AMBITO 2A

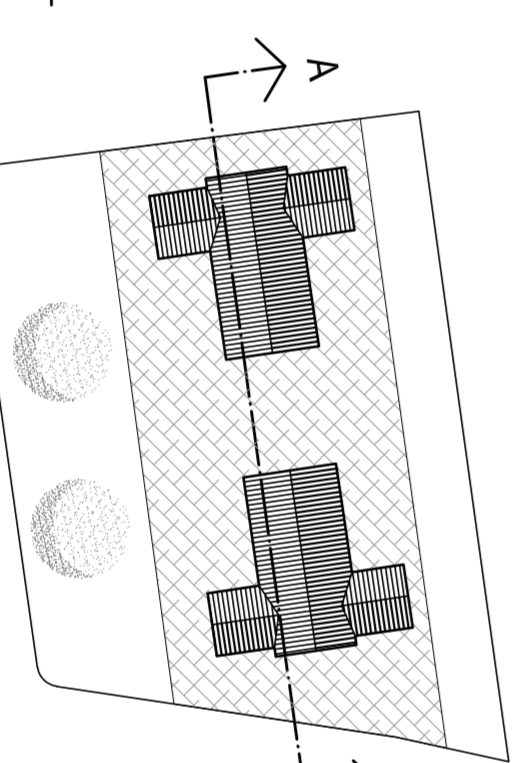


SCALA 1:1000

RESIDENZE PULIFAMILIARI

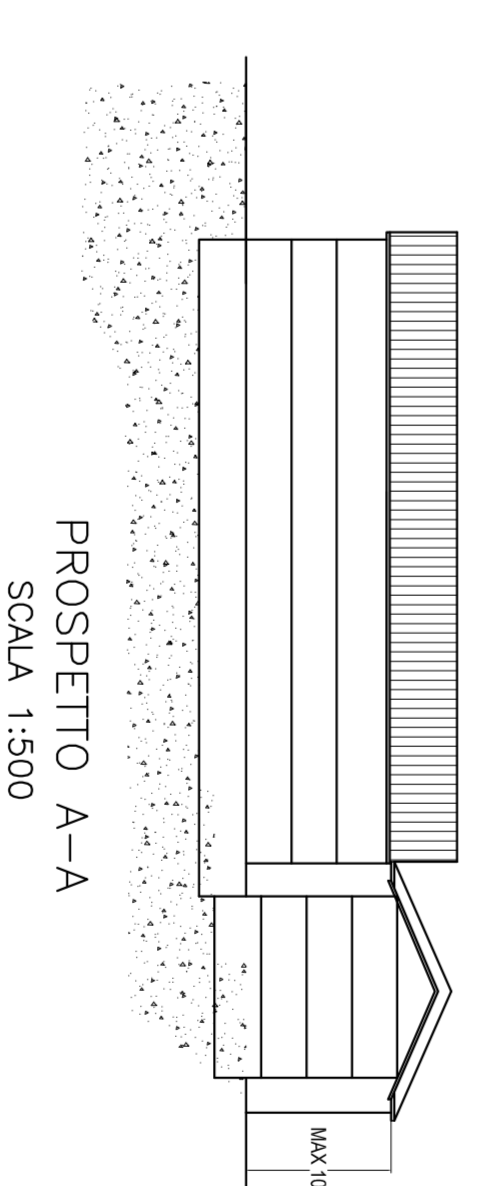
SCALA 1:500

Sezione A-A



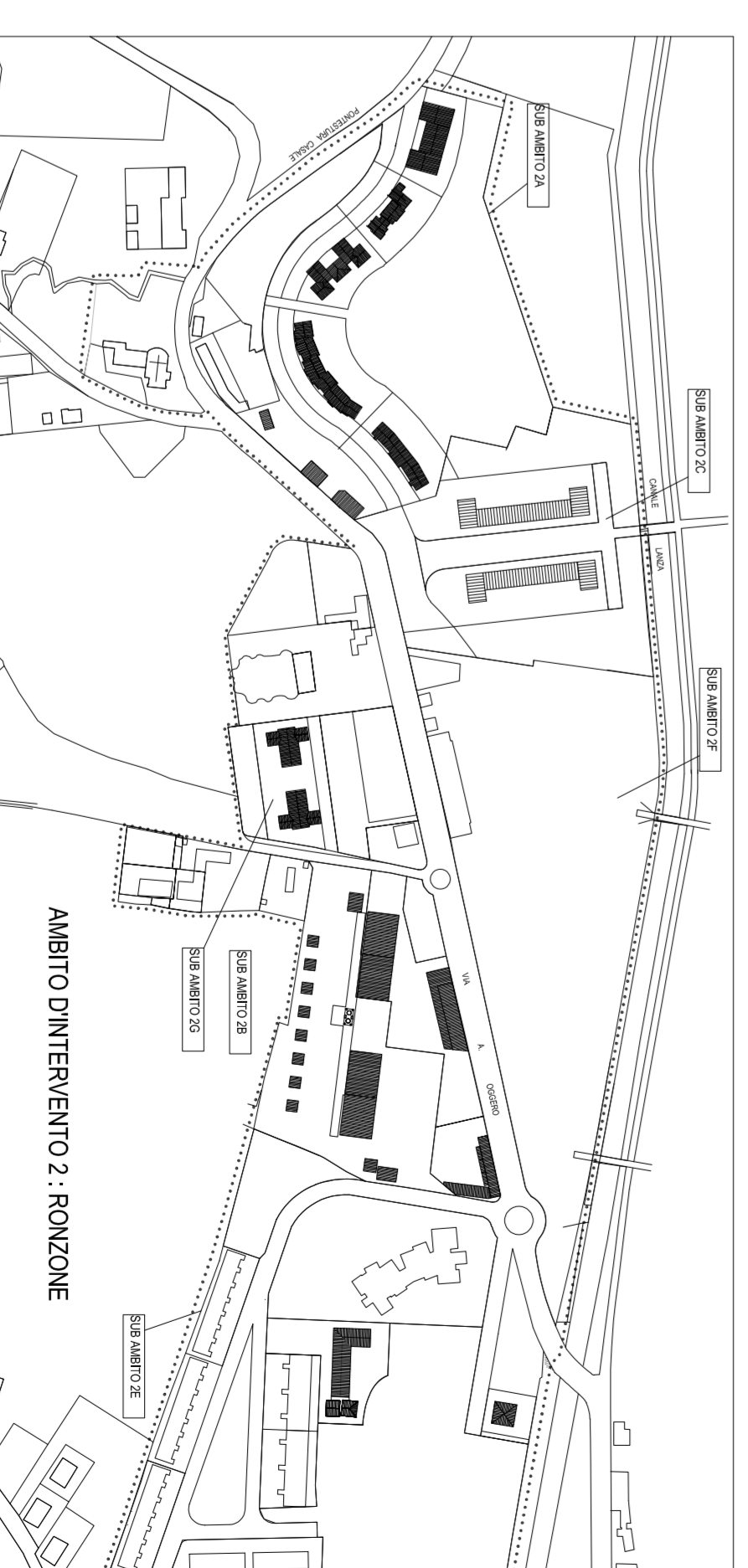
SUB AMBITO 2G  
SCALA 1:1000

Sezione A-A



PROSPETTO A-A  
SCALA 1:500

SUB AMBITO 2E



AMBITO INTERVENITO 2: RONZONE