

Piano Regolatore Generale Comunale

APPROVATO CON D.G.R. del 6/6/1989, N.93-29164
Variante strutturale n. 3
(art. 17 comma 4 L.R. 56 / 77 e s.m.l.)

Proposta Tecnica del Progetto Preliminare

TAV.3/2a SVILUPPI RELATIVI A DETERMINATI AMBITI DI INTERVENTO
AMBITO N.2: RONZONE
PLANIMETRIA GENERALE
Scala 1 : 2000 - 1:1000

Il Responsabile del Procedimento
I Progettisti

Arch. Piercarra Coggiola
Arch. Piercarra Coggiola
Arch. Simona Carne
Arch. Alessandro Oleri
Ing. Roberto Mariniotti

Supporto tecnico e progettuale
Ing. Roberto Mariniotti

Il Sindaco
Federico Riboldi

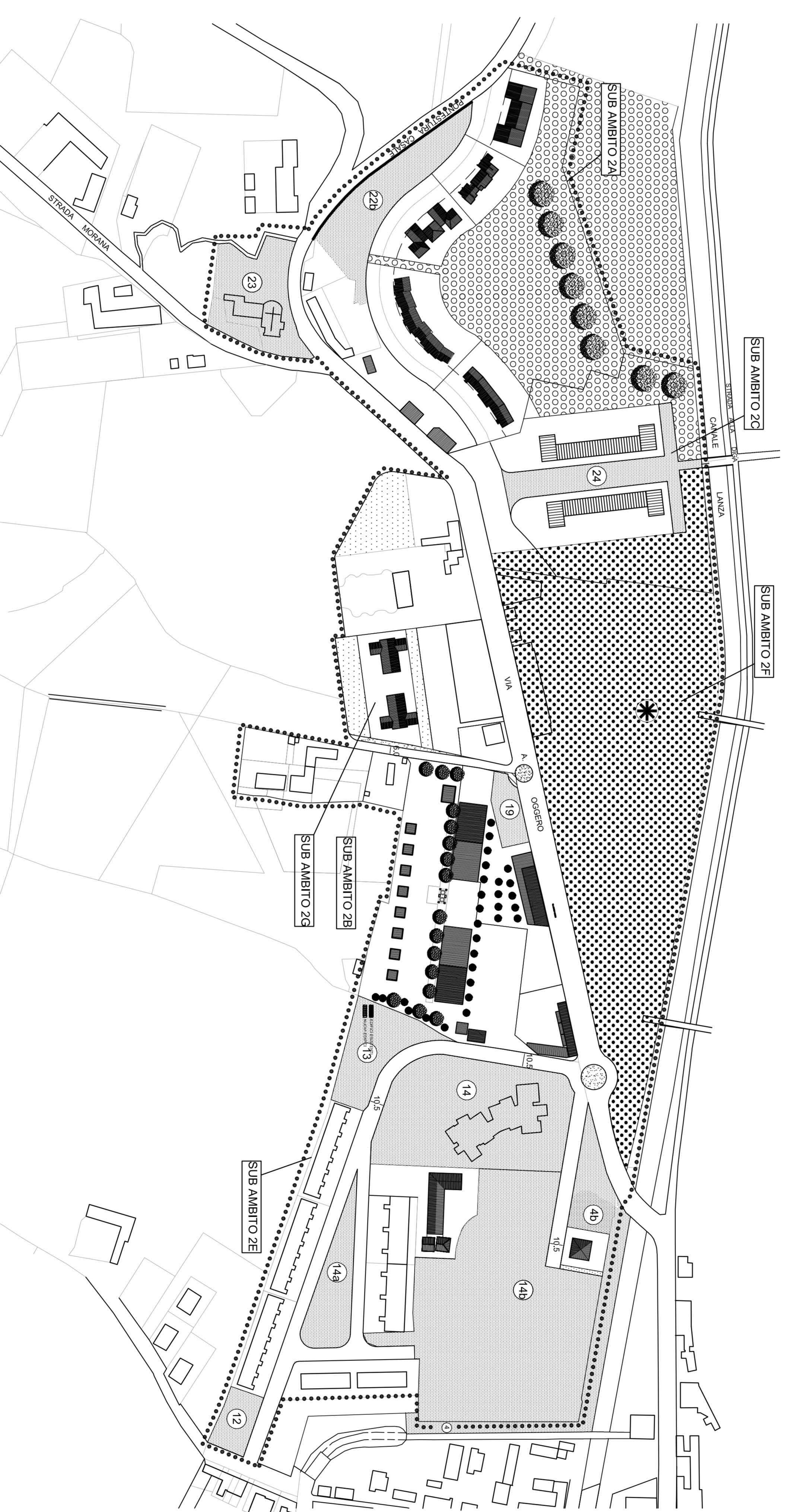
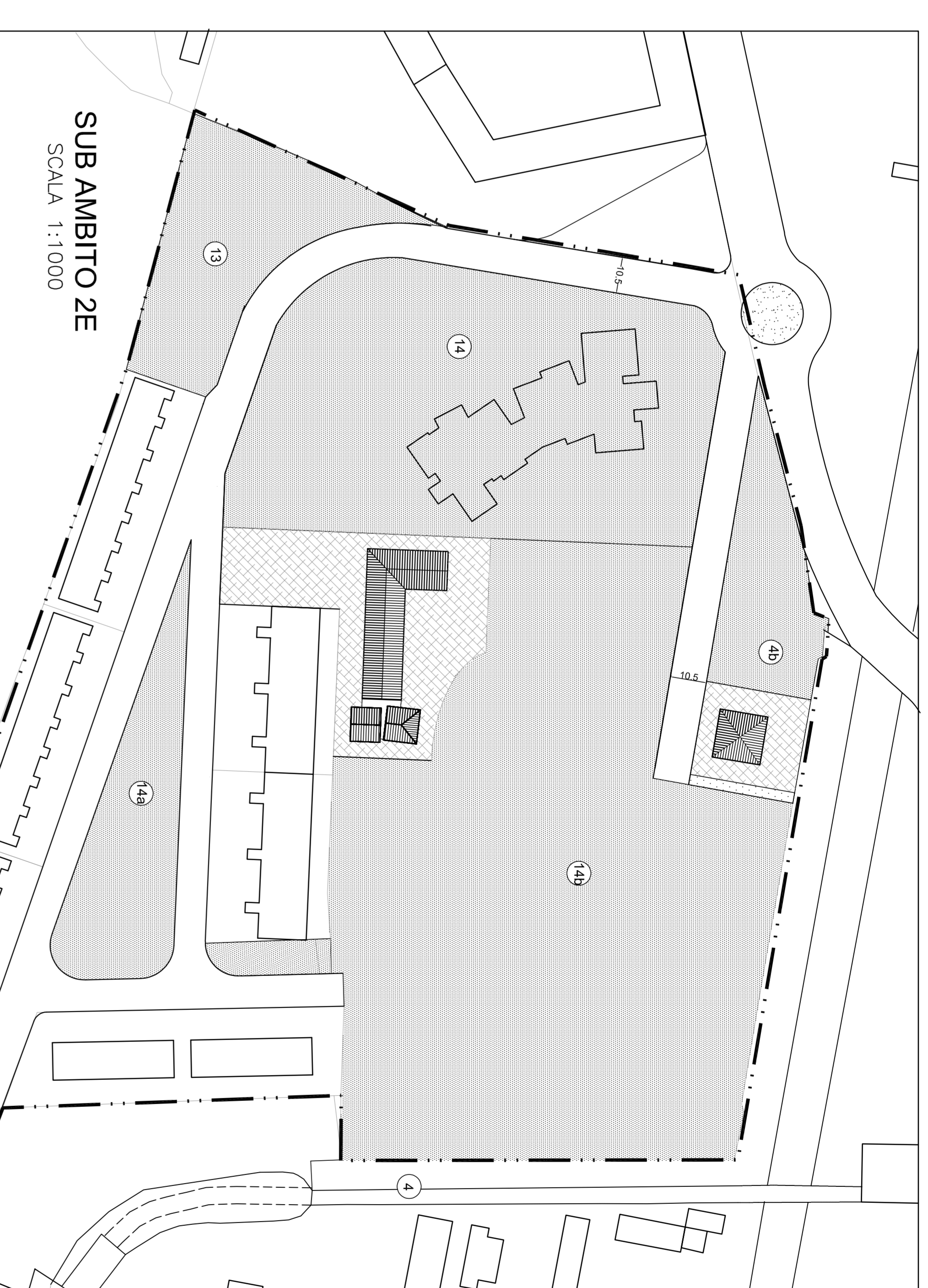
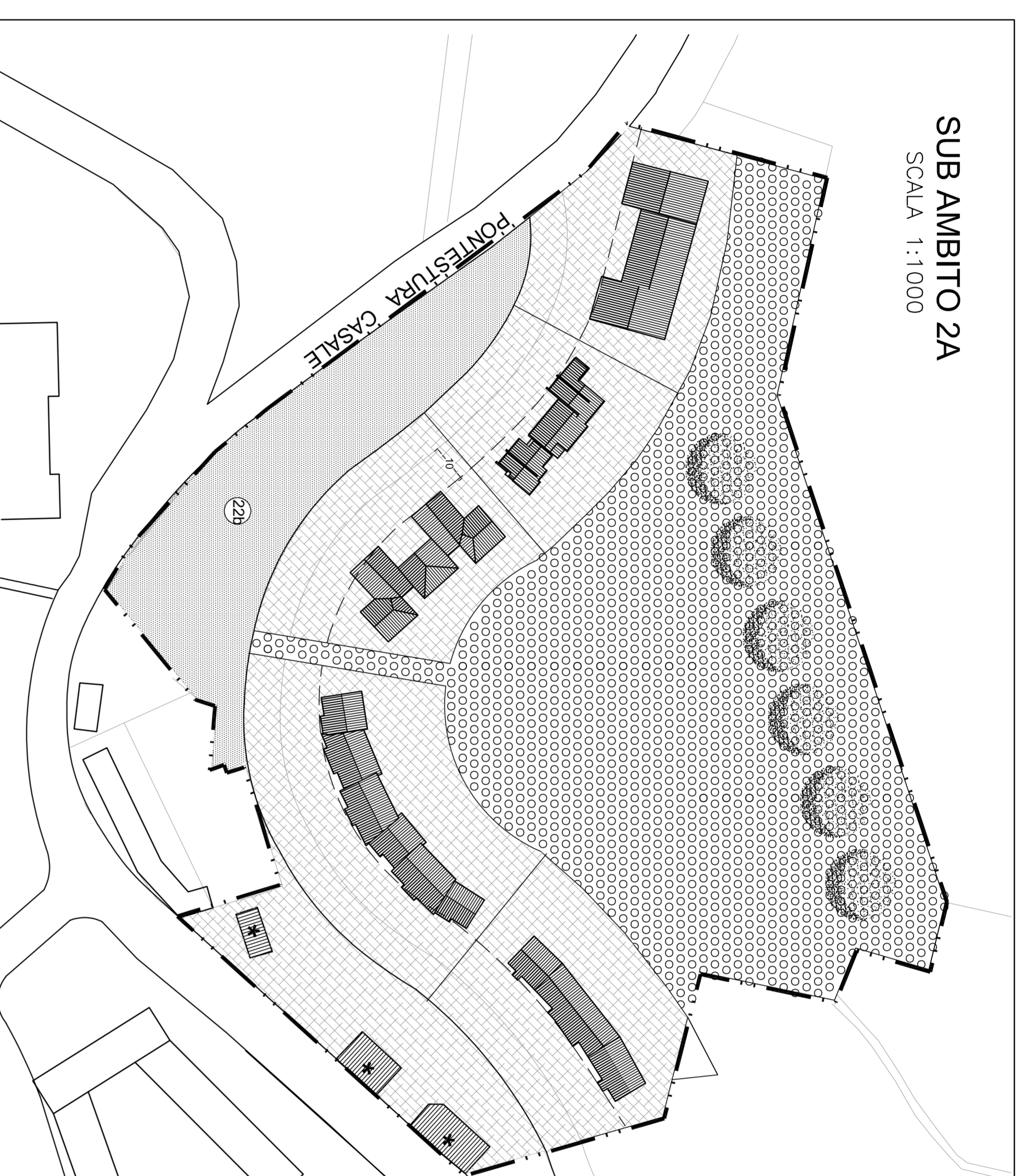
Approvata con Delibera C.C. n. del

Il Segretario Generale
Casale Monferrato, 14/03/2024

Dot. Sante Palmieri

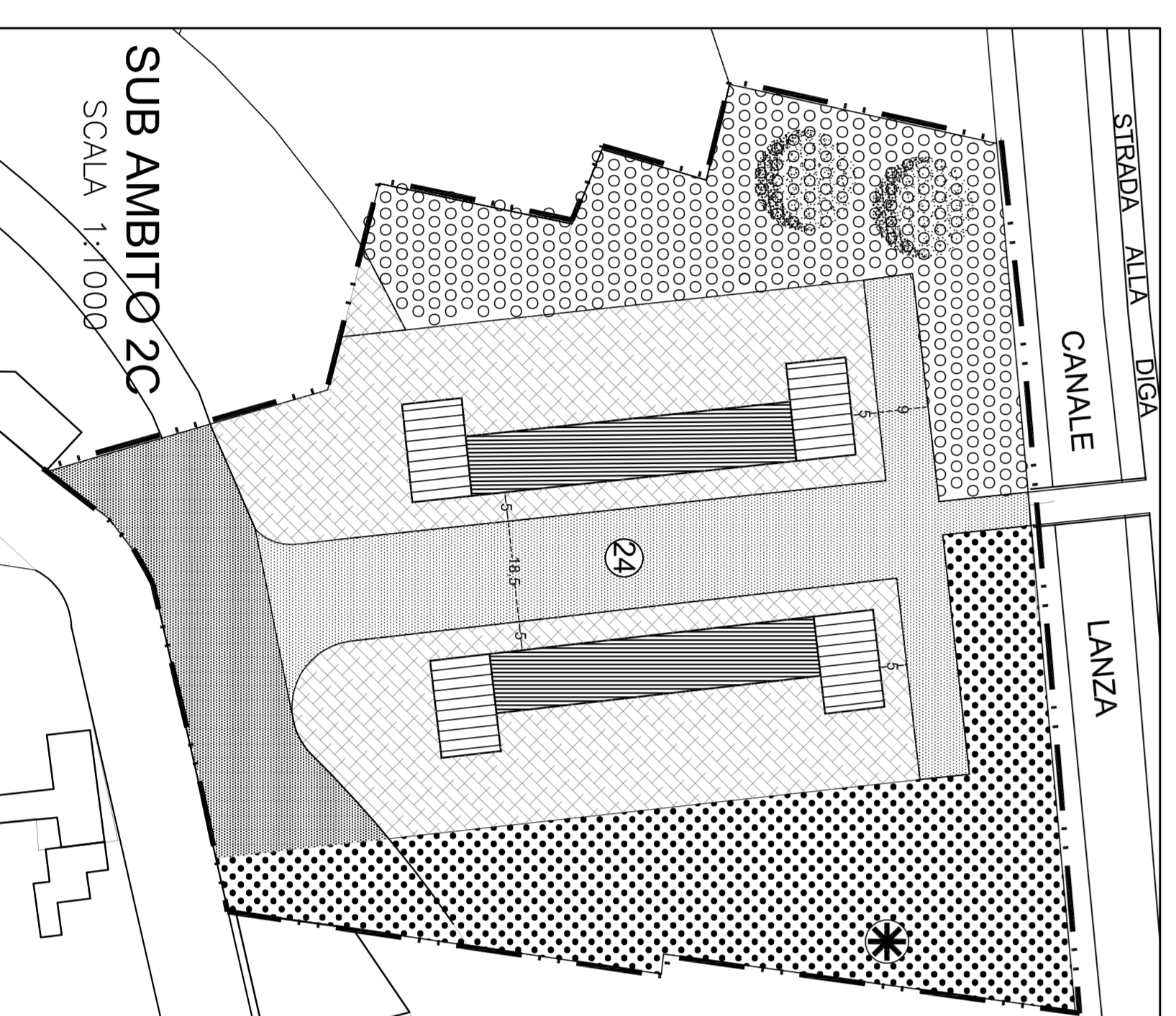
Documento approvato secondo con firma digitale e senza del CAD in formato elettronico.

AGGIORNAMENTO CARTOGRAFICO GENNAIO 2024



AMBITO D'INTERVENTO 2 : RONZONE

SCALA 1:2000



LEGENDA

- CONFINI AMBITO DI INTERVENTO
- - - - - CONFINI SUBAMBITO
- ALLINEAMENTI
- AREE DI CONCENTRAZIONE VOLUMETRICA CON INDICAZIONE DELLA NUOVA EDIFICAZIONE
- AREE DI CONCENTRAZIONE VOLUMETRICA CON INDICAZIONE DELLE EDIFICAZIONI ESISTENTI
- GARDINI PRIVATI IN TERRITORI URBANIZZATI ASSIMILABILI AD AREE DI SOTTOCATEGORIA Ee
- SUPERFICIE DA CEDERE PER VIABILITA' PUBBLICA
- AREE PER SERVIZI SOCIALI (Art. 21 sub 1 L.R. 56/77)
N.B. il numero fa riferimento alle tabelle reperibili dalla Tav. 3a
- AREE PER COMPLESSO TURISTICO-RICETTIVO ALL'APERTO CON INDICAZIONE DELLA NUOVA EDIFICAZIONE
- AREE PER COMPLESSO TURISTICO-RICETTIVO ALL'APERTO CON INDICAZIONE DELLE EDIFICAZIONI ESISTENTI
- AREE DI CATEGORIA FR
AREE PER SERVIZI SOCIALI (Art. 21 sub 1 L.R. 56/77)
SERVIZIO CATEGORICO PER IL SOCCORSO, L'EMERGENZA, L'INFORMAZIONE
- AREE DI CATEGORIA FV
- STRADE DI CATEGORIA A - B - C CON ESCLUSIONE DI IMMISSIONI VEICOLARI LATERALI (art. 28 L.R. 56/77) SE NON IN PUNTI INDICATI IN PLANIMETRIA
- CALIBRO STRADALE
- VERDE DI ARREDO STRADALE SPARTITRAFFICO, ISOLE DIREZIONALI