

Piano Regolatore Generale Comunale

Approvato con D.G.R. del 6/6/1989, N.93-29164

Variante strutturale n. 3

(art. 17 c.4 L.R. 56/77 e s.m.)

Proposta Tecnica del Progetto Preliminare

Relazione illustrativa Allegato tecnico:
 Uso del suolo e previsioni urbanistiche - Tav. 2



SCALA 1:5.000 - 1:25.000

Il Responsabile del Procedimento: Arch. Piercarla Coggiola
 I Progettisti: Arch. Piercarla Coggiola

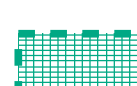
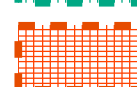
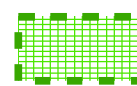
Arch. Simona Cane
 Arch. Alessandro Oteri
 Ing. Roberto Martinotti
 Dott. Sante Palmieri
 Federico Riboldi

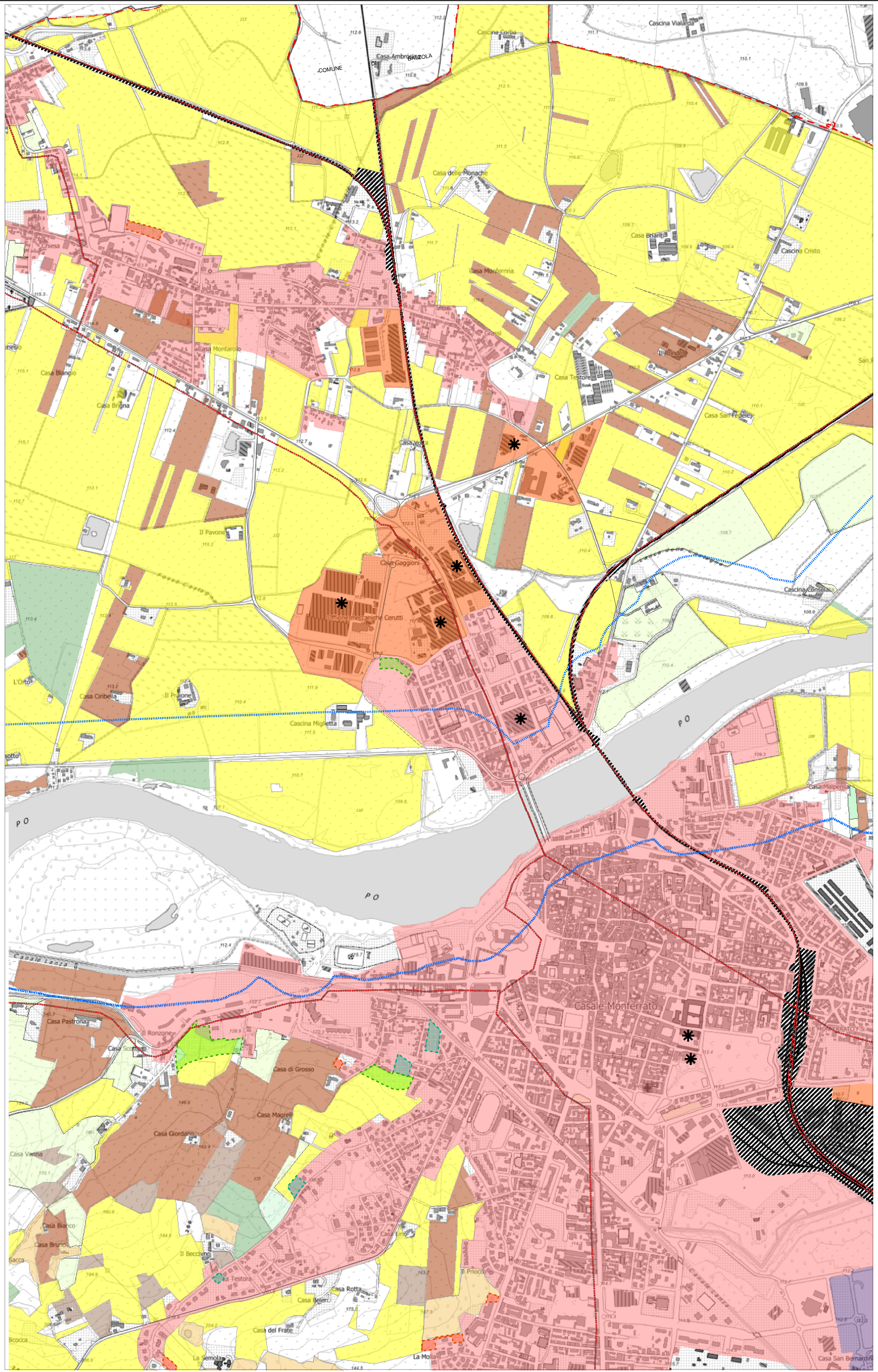
Approvata con Delibera C.C. n. del
 Casale Monferrato, 14/03/2024

Legenda

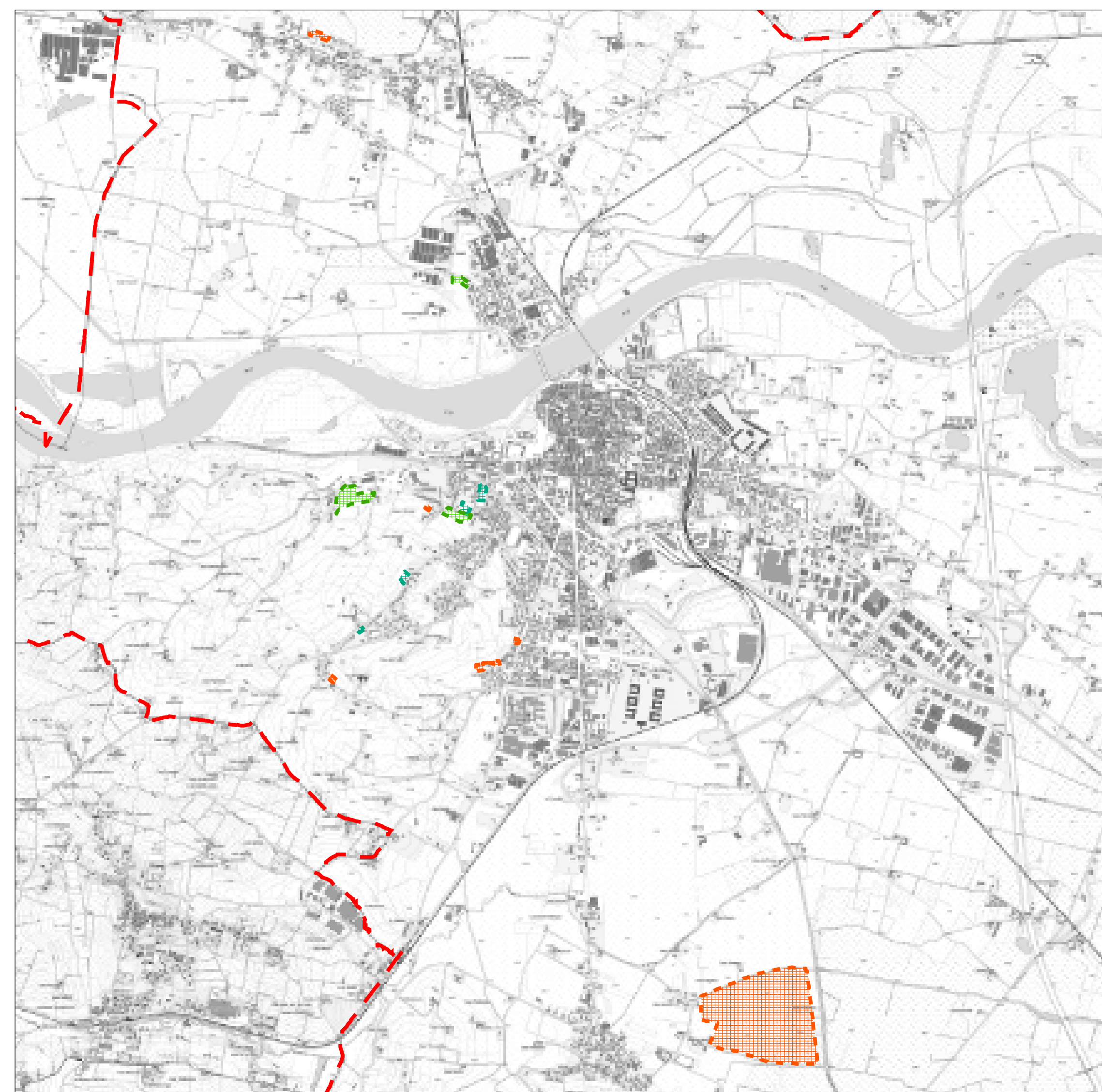
-  Limite amministrativo Comune
-  Limite aree tamponi di protezione - Buffer Zone
-  Viabilità storica e patrimonio ferroviario
-  Vincoli D.Lgs. 42/2004 e s.m.i. - art. 142 lettera c)
-  Reticolo idrografico superficiale
-  Boschi
-  Colture legnose, orticole e floricole
-  Prati e pascoli
-  Seminativi
-  Vigneti
-  aree urbanizzate infrastrutturate ad uso commerciale
-  aree urbanizzate infrastrutturate ad uso residenziale
-  aree urbanizzate infrastrutturate ad uso produttivo
-  collegamenti viabili esistenti
-  viabilità in progetto
-  rete ferroviaria
-  aree edificate suscettibili di rigenerazione, recupero e riqualificazione

Nuove previsioni urbanistiche

-  nuove previsioni urbanistiche su aree servizi pubblici non attuati
-  nuove previsioni urbanistiche
-  aree stralciate che ritornano ad uso agricolo o a servizi pubblici



Planimetria generale scala 1:25.000



Planimetrie scala 1:5.000

