



AUTORITA' DI BACINO DEL FIUME PO

PARMA

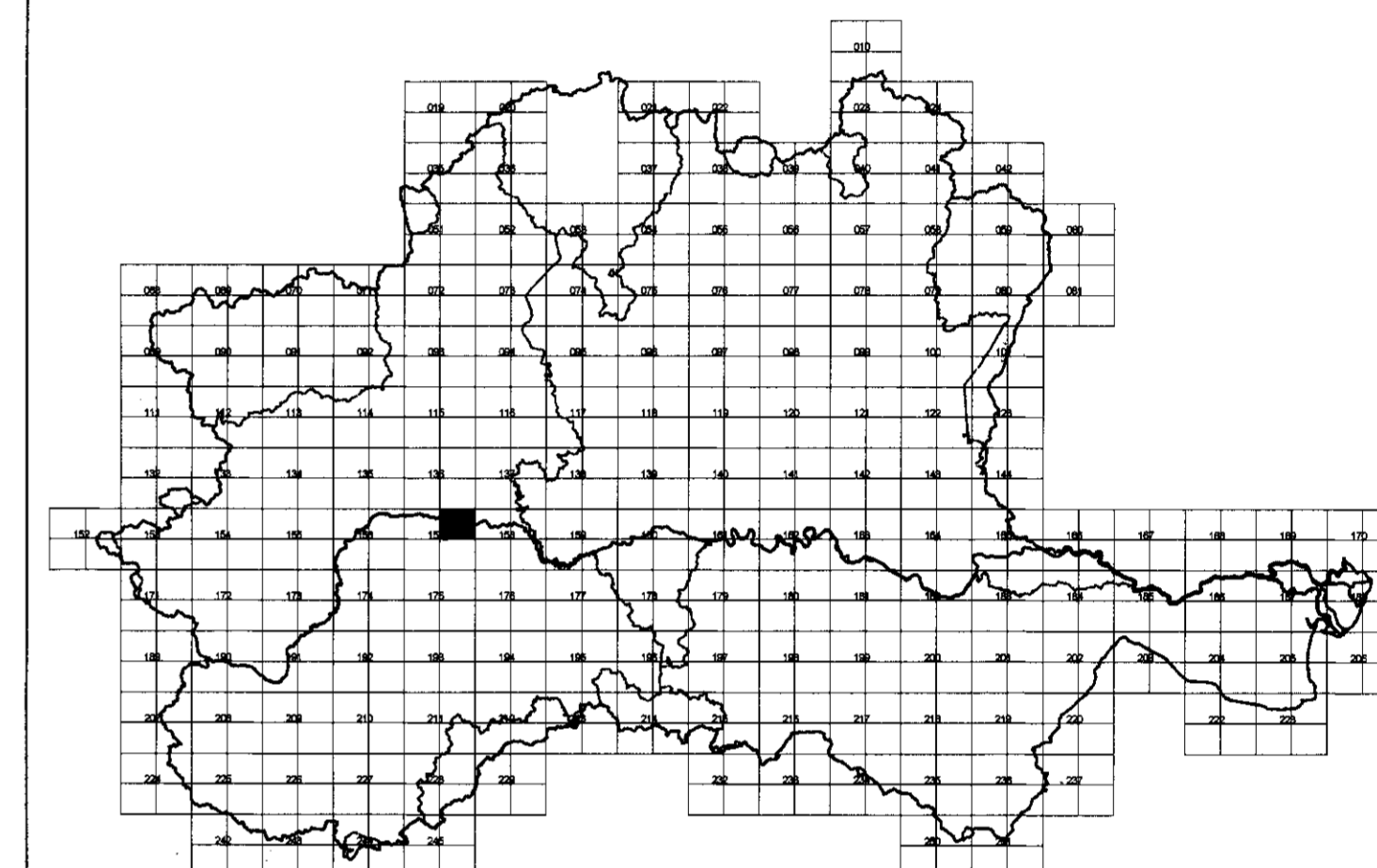
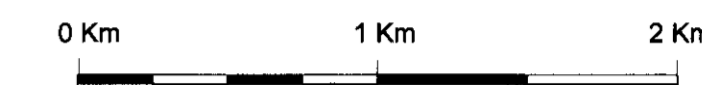
Piano stralcio per l'Assetto Idrogeologico (PAI)

Interventi sulla rete idrografica e sui versanti
Legge 18 maggio 1989, n. 183, art. 17, comma 6-ter

Tavole di delimitazione delle fasce fluviali

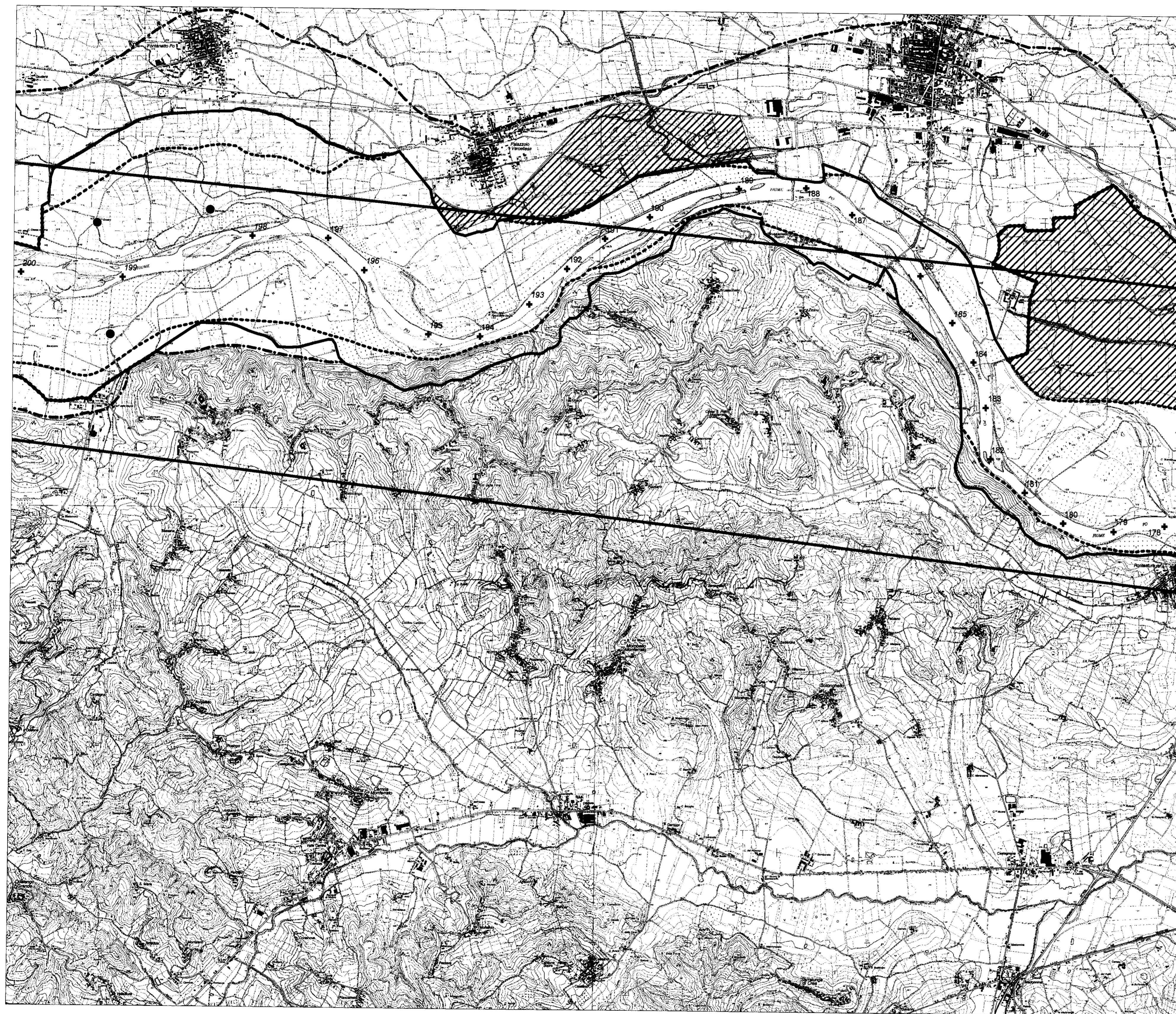
FOGLIO 157 SEZ. I - Trino serie speciale 01
PO 41

Scala 1:25.000



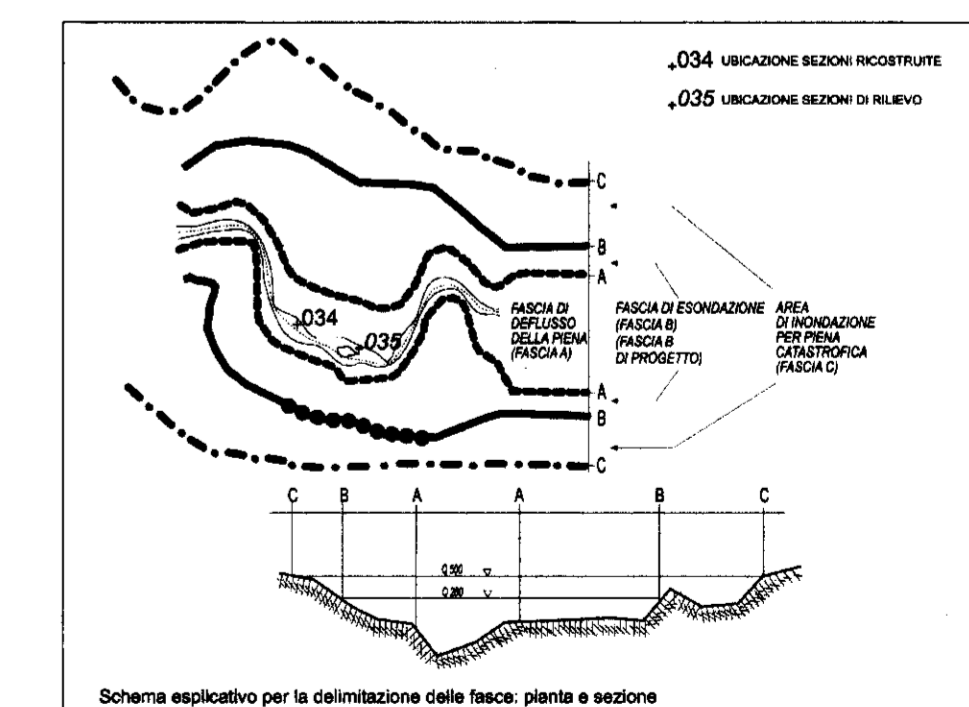
AVVERTENZA - Il PAI e altri strumenti di pianificazione di bacino, inerenti l'assetto idrogeologico, contengono rappresentazioni cartografiche delle parti di territorio soggette ad ulteriori vincoli, relativi al dissesto idrogeologico. Per una lettura integrale di tali eventuali vincoli, riguardanti il territorio raffigurato nella presente carta, occorre fare riferimento a tutte le cartografie della pianificazione per l'assetto idrogeologico. Inoltre si raccomanda una verifica degli strumenti di pianificazione delle Regioni e delle Province.

Deliberazione n. 8/2007



LEGENDA

	limite (*) tra la Fascia A e la Fascia B
	limite (*) tra la Fascia B e la Fascia C
	limite (*) esterno della Fascia C
	limite (*) di progetto tra la Fascia B e la Fascia C



	area di laminazione controllata
	immobili esposti a condizioni di pericolosità idraulica

(*) il limite è individuato dal bordo interno del graficcino