

Casale Monferrato Design Atelier
3 Marzo 2004

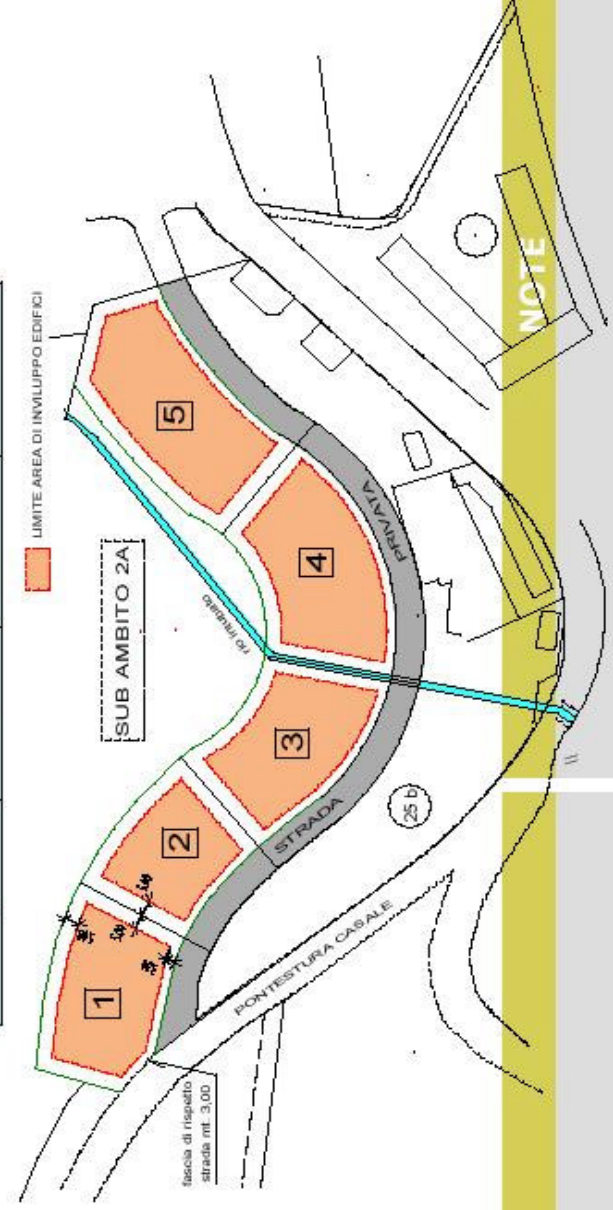
DESIGN ATELIER: Nuovo Villaggio Ecologico

Il nuovo villaggio ecologico sorgerà nel sub-Ambito 2a del Piano e comprenderà un totale di 66 nuove residenze, di cui 42 ammissibili al finanziamento dei Contratti di Quartiere, ad elevato grado di sperimentaltà

- ATC Alessandria
Realizzazione di una palazzina di 12 alloggi
- Coop. Unicapi
Realizzazione di una palazzina di 18 alloggi
- Impresa GEOS
Realizzazione di una palazzina di 12 alloggi
- Impresa Capra
Realizzazione di 10 alloggi
- Coop. Aquila d'oro
Realizzazione di una palazzina di 14 alloggi



LOTTO	SUP. FONDIARIA	VOLUME MASSIMO AMMISSIBILE	ALTEZZA MASSIMA
1	2640	3960	10,50
2	2200	3300	10,50
3	3080	4620	10,50
4	3682	5523	10,50
5	3682	5523	10,50



NOTE

PLANIMETRIA GENERALE LOTTI

1

SISTEMA URBANO

2

COMPLESSO INSEDIATIVO

Modalità di intervento

ISOLAMENTO TERMICO

- extra coibentazione delle murature
- serramenti con vetro unito al perimetro di tipo basso-emissivo
- copertura ventilata (su fronti Sud = tetto solare)

SISTEMI PASSIVI

- Serre solari sui fronti Sud (Sud-est / Sud/ovest) in misura di 10m2 per abitazione
- Sistemi radianti a pavimento per riscaldamento a bassa temperatura

PRODUZIONE ACQUA CALDA

- collettori solari ad acqua in copertura per 4 palazzine (2 m2/abitazione)

ENERGIA ELETTRICA

- impianto fotovoltaico su copertura di 2 palazzine: 1 kWp per alloggio (10 m2 moduli x alloggio) con immissione in rete della parte eccedente
- limitazione dei campi elettromagnetici con installazione di disgiuntori nelle zone notte

CONSUMO DI ACQUA POTABILE

- vasche di recupero delle acque meteoriche per irrigazione aree verdi

UTILIZZO DI MATERIALI

- utilizzo dei materiali di recupero dall'abbattimento dei fabbricati industriali come inerti
- greening per formazione di quinte verdi in corrispondenza dei posti auto di confine
- autobloccanti "verdi" su aree stazionamento veicoli
- alberi a foglia caduca su fronte sud / sud-est / sud-ovest
- percorsi pedonali in autobloccanti

EMISSIONI DI CO2

- impianto termico bi-combustibile (pellet legna-gas) indipendente per ogni palazzina

RIFIUTI LIQUIDI

- aeratori su bocchette doccia, lavandino e lavello, cassette a doppia mandata

GESTIONE RIFIUTI

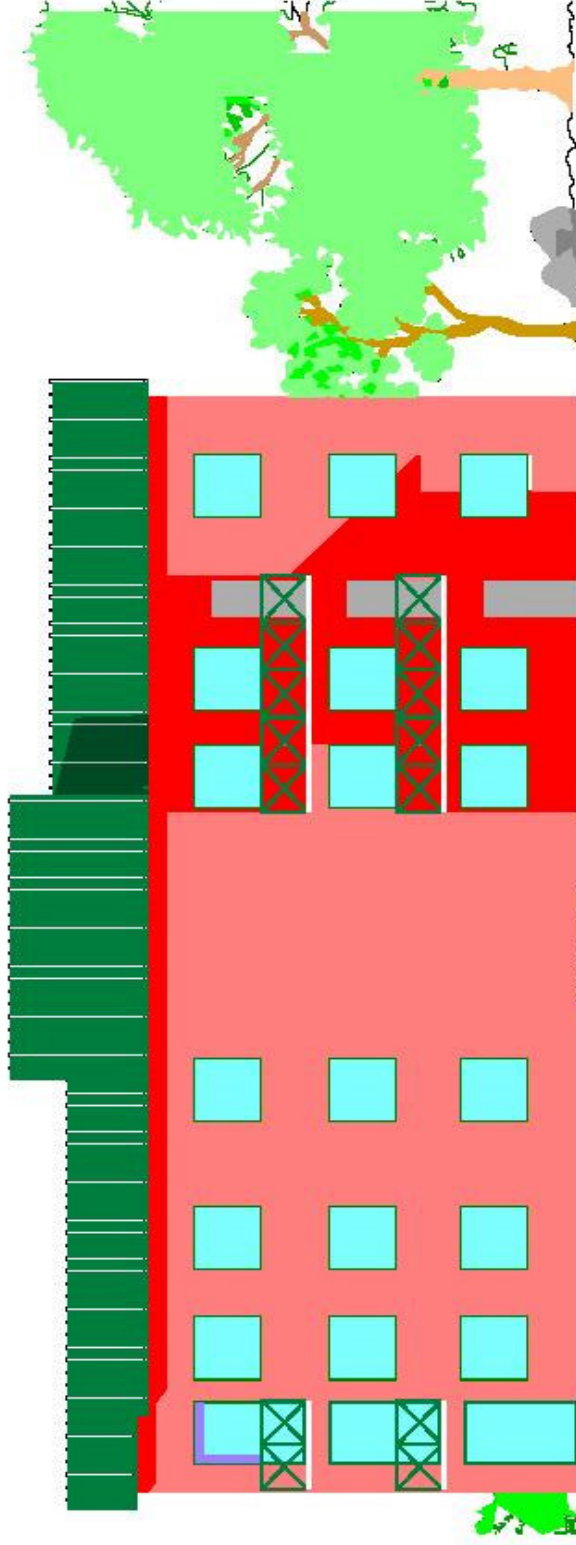
- dotazione di spazi e contenitori per la raccolta differenziata dei rifiuti (loggia / cucina)
- compostatore individuale nei giardini privati per il trattamento da vegetali
- trituratore per foglie per la trasformazione delle foglie secche e del materiale di sfalcio in ammendante per le aree verdi comuni

NOTE

NOTE

1
SISTEMA
URBANO

2
COMPLESSO
INSEDIATIVO



PROSPETTO NORD

NOTE

NOTE

NUOVO VILLAGGIO ECOLOGICO

C.5

FATTIBILITA'

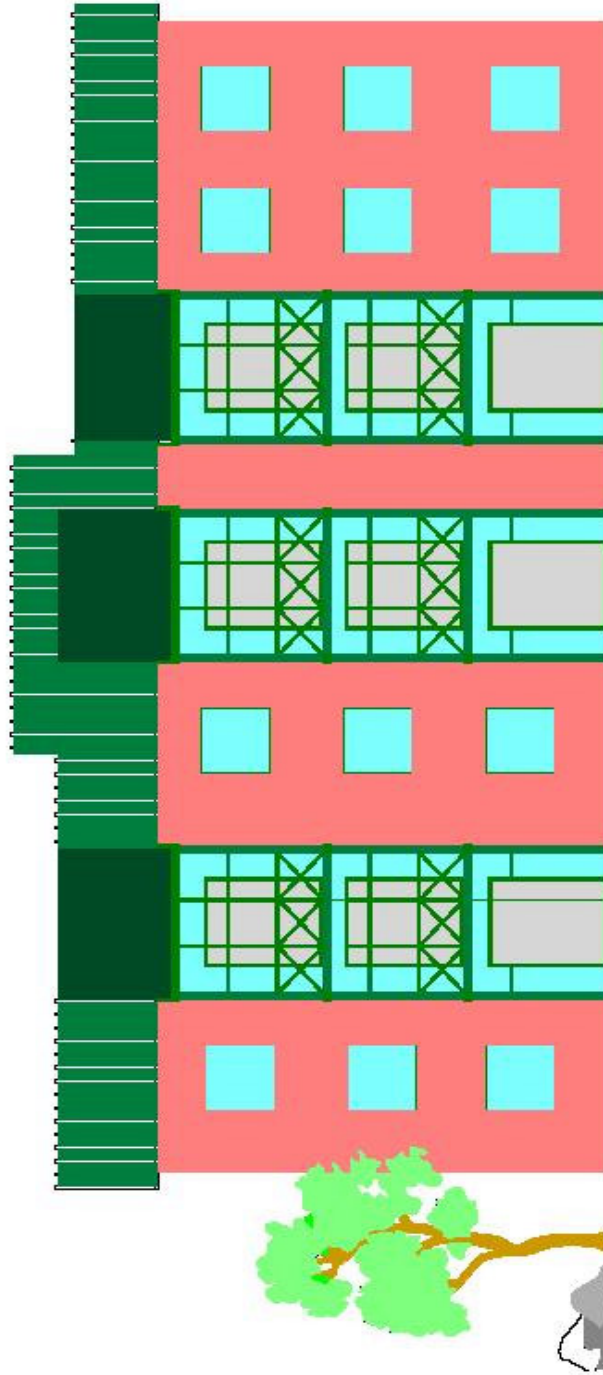
Eternot ...fuori dall'ambito

1

SISTEMA URBANO

2

COMPLESSO INSEDIATIVO



NOTE

NOTE

1

SISTEMA URBANO

2

COMPLESSO INSEDIATIVO

Costi da computo:

N.	COMUNE DI CASALE MONFERRATO	OPERE	IMPORTO PROGRAMMA	FINANZIAMENTO PRIVATO		FINANZIAMENTO PUBBLICO			ALTRO
				€	€	Totale Art.1 c.1	RESIDENZIALE (60%, Art.1 Bando)	O.O.U.U. (40%, Art.1 Bando)	
2		OPERE ABITARE	€	€	€	€	€	€	€
2.1		Nuovo villaggio ecologico							
		sub-ambito 2a - ATC	1.854.181,62		1.854.181,62		1.854.181,62		
		sub-ambito 2a - Geos	1.914.681,38	882.340,69	1.032.340,69		1.032.340,69		
		sub-ambito 2a - CIEPA Impr. Capra	2.253.578,11	2.043.578,11					210.000,00
		sub-ambito 2a - UNI-C.A.P.I.	2.429.023,96	1.102.011,98	1.327.011,98		1.327.011,98		
		sub-ambito 2a - Aquila d'Oro	2.909.977,79	2.615.977,79					294.000,00

di cui per la parte sperimentale:

IMPORTO SPERIMENTALE	
OPERE SPERIMENTALI	€
sub-ambito 2a - ATC	370.836,00
sub-ambito 2a - Geos	204.154,87
sub-ambito 2a - CIEPA Impr. Capra	
sub-ambito 2a - UNI-C.A.P.I.	266.856,00
sub-ambito 2a - Aquila d'Oro	

NOTE

NOTE